



SAMSAH

Service d'
Accompagnement
Médico
Social
Adultes
Handicapés

EPD LOUIS PHILIBERT

Pour qui ?

Tranche d'âge entre 18 et 60 ans au moment de la demande, voire plus de 60 ans si le handicap a été reconnu avant cet âge limite.

Présenter un ou plusieurs handicaps (psychique, physique, sensoriel, intellectuel).

Comment ?

Pour bénéficier d'une prise en charge par notre SAMSAH, vous pouvez contacter :

- L'assistante sociale de votre secteur
- La MDPH des Bouches du Rhône
- Notre service afin de vous aider dans vos démarches au Puy Sainte Réparate ou sur les deux personnes du service

Accompagnement

Le SAMSAH vous propose :

- Une écoute attentive
- Une aide à la santé et à l'accès aux soins
- Un soutien psycho-social
- Un accompagnement dans la vie pratique et quotidienne
- Une accompagnement dans l'élaboration d'un projet habitat personnel ou la recherche de logement
- Un accompagnement dans la vie domestique, aménagement du logement
- Une soutien dans les relations avec la famille et les proches
- Un accompagnement dans les activités sociales
- Une aide à la gestion administrative et financière en lien avec les organismes de protection juridique des majeurs
- Un accès et un soutien à la formation professionnelle
- Un accompagnement à l'accès et au maintien à l'emploi en milieu ordinaire ou protégé

Les interventions des personnels (IDE, AS, Ergothérapeute, Psychologues, Educateurs spécialisés, CESF) se font dans les locaux du SAMSAH mais aussi au domicile des personnes, dans leur famille ou leur établissement d'accueil.



Missions et objectifs

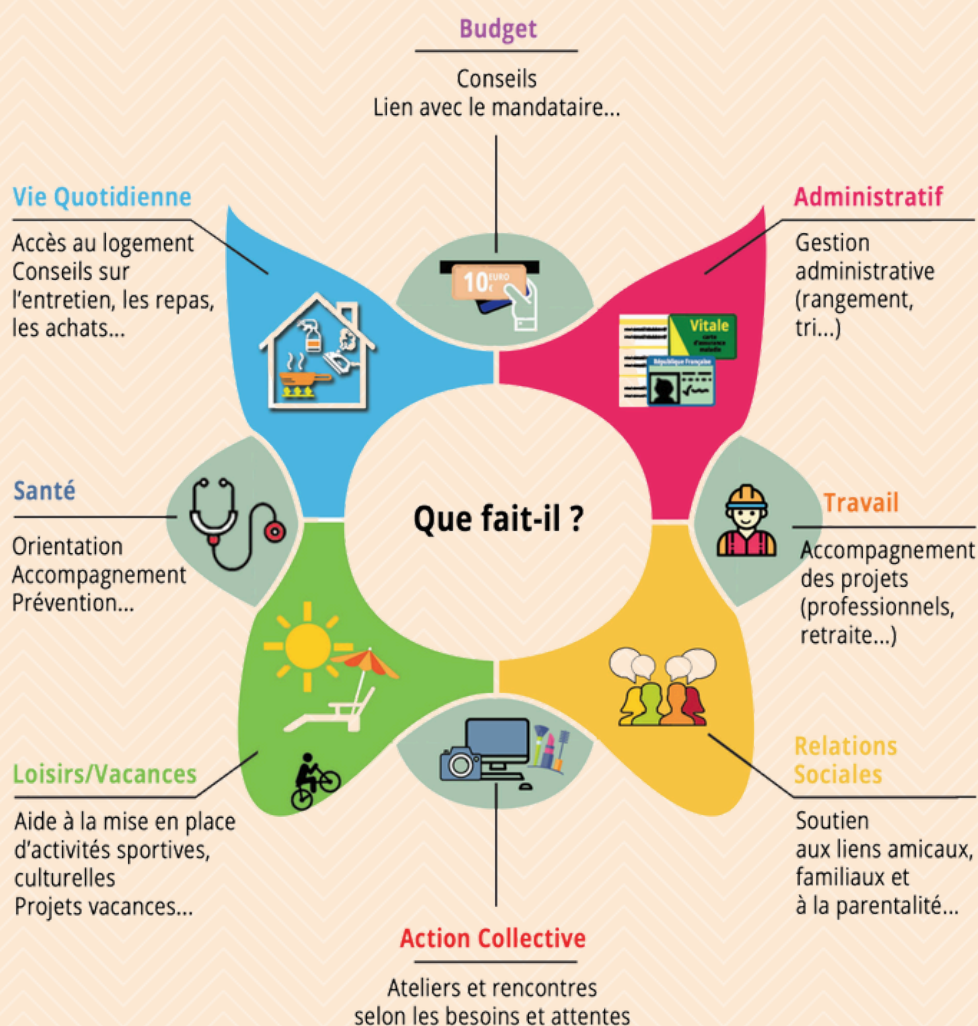


En référence au décret du 11 mars 2005, la mission du SAMSAH est de :

Contribuer à la réalisation du projet de vie des personnes adultes en situation de handicap par un accompagnement adapté favorisant la dispensation et la coordination de soins médicaux et paramédicaux à domicile ou un accompagnement favorisant l'accès aux soins et l'effectivité de leur mise en œuvre, un accompagnement et un suivi médical et paramédical en milieu ordinaire de vie y compris scolaire, universitaire, et professionnel, et facilitant leur accès à l'ensemble des services offerts par la collectivité.

Un projet personnalisé est élaboré pour chaque personne en recherchant systématiquement son implication.

Tout au long de l'accompagnement, l'équipe est respectueuse des souhaits et des demandes de la personne. Elle travaille en partenariat avec les structures hospitalières, les services d'aide à domicile, les organismes HLM, les associations, établissements sociaux et médico-sociaux...



Où nous trouver ?

EPD LOUIS PHILIBERT

2991 RD 561

CS 20045

13610 LE PUY STE REPARADE



Nous contacter



04 42 61 77 00



contact@epd-louisphilibert.fr



epd-louisphilibert.fr

Chef de service

jfontenelle@epd-louisphilibert.fr

Equipes éducatives :

savs.samsah@epd-louisphilibert.fr

Horaires

Le service est ouvert :

Du **lundi** au **vendredi** de **9h à 19h**

Le **samedi** de **9h à 12h**

Permanence SAMSAH assurée

- le 2ème et 4ème mercredi de 10h à 12h au POLE HANDICAP MDPH de Salon de Pce - 65 rue Michelet
- le 2ème et 4ème mercredi de 9h à 12h à Espoir Provence - 28 rue St Jérôme - AIX EN PROVENCE -

Zone d'intervention

Nord du département des Bouches du Rhône :

Commune d'Aix en Pce, Venelles, St Paul Lez Durances, Jouques, Peyrolles, Meyrargues, le Puy Ste Réparate, La Roque d'Anthéron, Rognes, St Cannat, Eguilles, Lambesc, Mallemort, Charleval, Alleins, Sénas, Ventabren, Velaux, La Fare les Oliviers, Lançon de Pce, Pélissane, Grans, Lamanon, Salon de Pce...